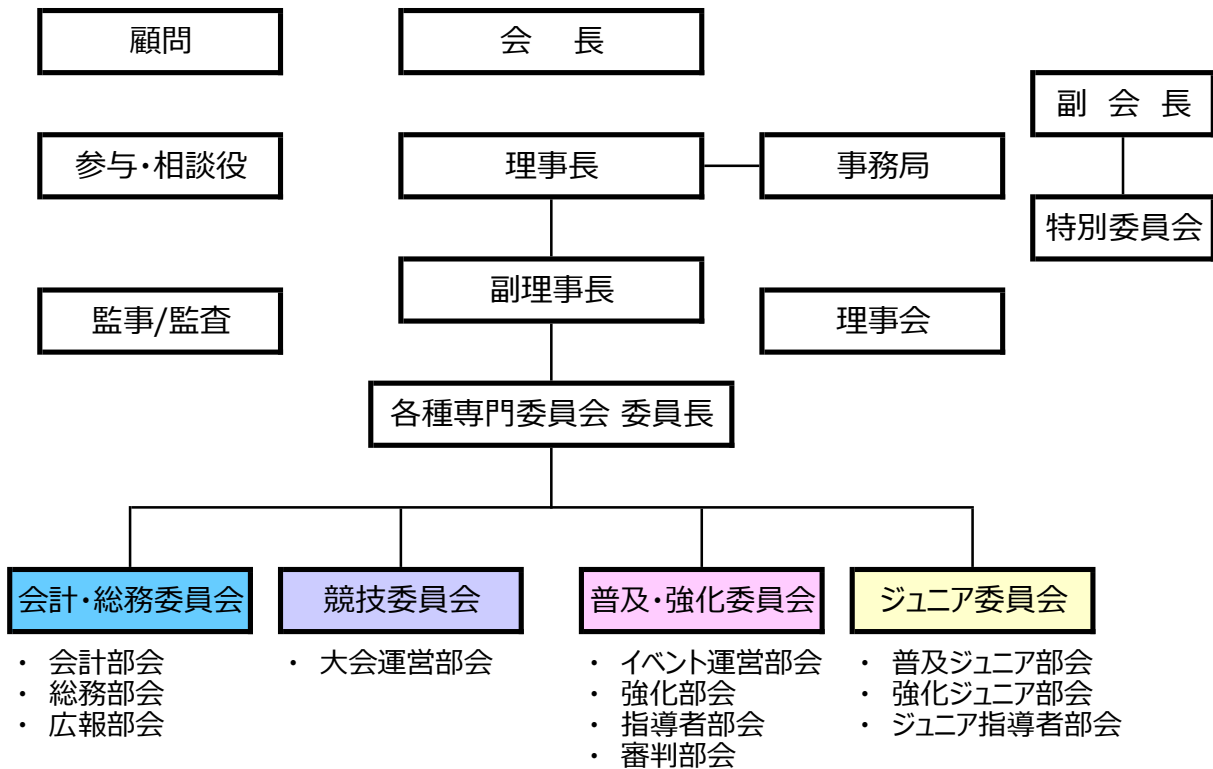


川口市テニス協会 組織図



平成31年4月21日

専門委員会規程第3条関係

会計・総務委員会

- ・ 会計部会
- ・ 総務部会
- ・ 広報部会

予算・決算に関すること
協会登録費、エントリー費等の管理に関すること
会議等に関することやその他の一般的なこと
HPや会員への連絡等に関すること

競技委員会

- ・ 大会運営部会

大会の企画・運営等に関すること
県・市及び近隣地域との大会日程等の調整に関すること
県主催大会のサポートや県大会予選会などの運営等に関すること

普及・強化委員会

- ・ イベント運営部会
- ・ 強化部会
- ・ 指導者部会
- ・ 審判部会

一般の普及やイベント等に関すること
一般の強化(選手選考や強化練習等)に関すること
指導者育成に関すること
主催・主管大会の審判員の派遣等に関すること

ジュニア委員会

- ・ 普及ジュニア部会
- ・ 強化ジュニア部会
- ・ ジュニア指導者部会

ジュニアの普及及び普及ジュニアクラスに関すること
ジュニアの強化及び効果ジュニアクラスに関すること
ジュニア指導者の育成に関すること