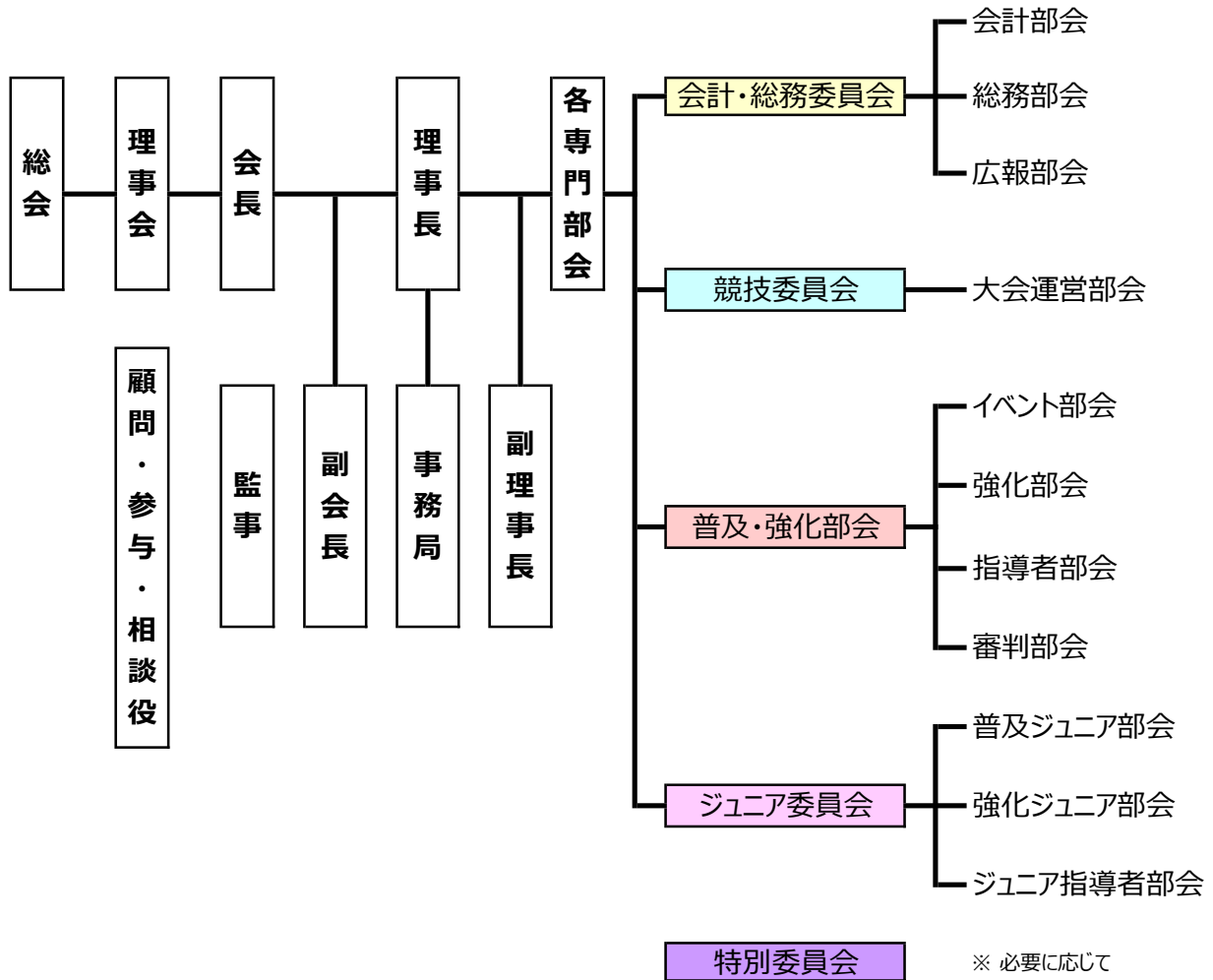


# 川口市テニス協会 組織図



## 会計・総務委員会

- ・ 会計部会
- ・ 総務部
- ・ 広報部会

[info@tennis-kawaguchi.com](mailto:info@tennis-kawaguchi.com)

予算・決算に関すること  
協会登録費、エントリー費等の管理に関すること  
会議等に関することやその他一般的事務  
HPや会員への連絡等に関すること

## 競技委員会

- ・ 大会運営部会

[tournament@tennis-kawaguchi.com](mailto:tournament@tennis-kawaguchi.com)

大会の企画・運営等に関すること  
県・市及び近隣地域との大会日程等の調整に関すること  
県主催大会のサポートや県大会予選会などの運営等に関すること

## 普及・強化部会

- ・ イベント運営部会
- ・ 強化部会
- ・ 指導者部会
- ・ 審判部会

一般の普及やイベント等に関すること  
一般の強化（選手選考や強化練習会）等に関すること  
指導者の派遣や育成等に関すること  
主催・主管大会の審判員の派遣や審判員の育成等に関すること

## ジュニア委員会

- ・ 普及ジュニア部会
- ・ 強化ジュニア部会
- ・ ジュニア指導者部会

[junior@tennis-kawaguchi.com](mailto:junior@tennis-kawaguchi.com)

ジュニアテニスの普及及び普及ジュニアクラスに関すること  
ジュニアテニスの強化及び強化・育成ジュニアクラスに関すること  
ジュニアテニスの指導者の育成に関すること

※ 必要に応じて  
特別委員会を設置する

令和4年4月24日一部改訂